

## Schacklösningar 2025-2

2025-01-15

SvD 2024-10-11: Studie av Richard Réti, 1921. Vit drar och håller remi.



1.Kf6 f4 2.Ke5 Kungen hotar att gå åt två håll: a) Slå ut svarts f-bonde. b) Understöda sin egen fribonde. 2... f3 3.Kd6 f2 4.c7 f1D c8D Remi!

Från Eddie Parteg 2024-09-25: Naiditsch - Anand. Vit har precis spelat det katastrofala 33.Dxe5?? Vad gjorde svart?



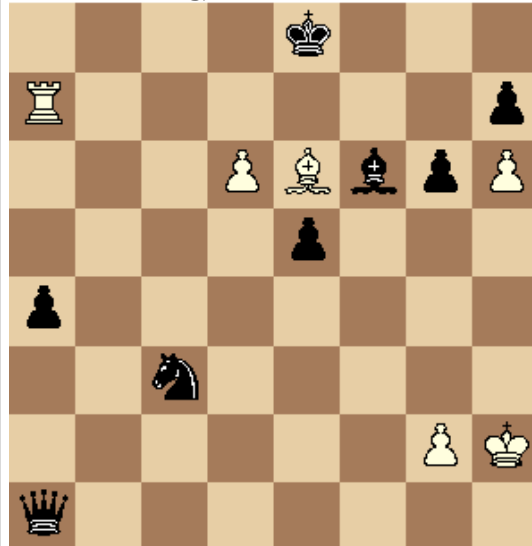
33... Te8! Damen är fångad! Om 34.Dxa5 Ta8.

SvD 2024-10-04: Chlupin - Anders Nilsson. Från World Cup i korrschack, analys. Svart vann partiet, men här kunde vit ha avgjort. Hur?



17.Sh6+!! gxh6 18.Lb2 med matthot (18... bxc2 19.Dh8+ Kf7 20.Dxh7#) Om 18... Te7 19.Dh8+ Kf7 20.Ld1! och svart blir ändå mattsatt.

SvD 2024-10-06: Krasenkow - Swiercz. Vad gjorde vit?



44.Tg7!! Lxg7 45.hxg7 Df1 (Vad annars?) 46.g8D+ Df8 47.d7+ Svart gav upp. 47... Ke7 48.Dxf8+ Kxf8 49.d8D+ och vit har materiellt övertag.

På alla problem är rutan längst ner till vänster a1. Så vita bönder går uppåt sidan.  
Av: Svante Wedin