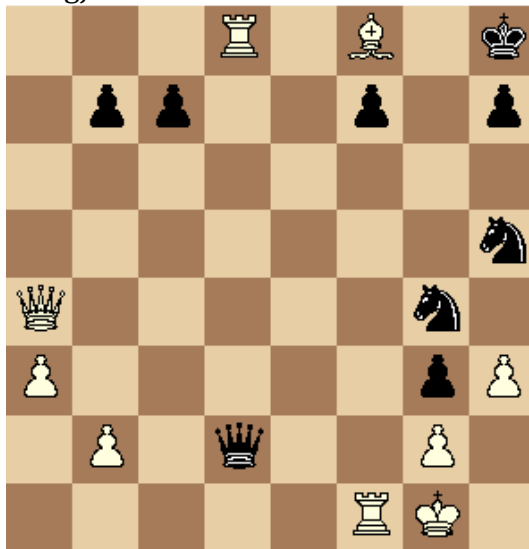


Schacklösningar 2025-24

2025-10-01

SvD 2025-04-04: Neumann - Marks.
Vad gjorde svart?



1... Df2+! 2.Txf2 gxf2+ 3.Kf1 (Eller 3.Kg1) Sg3#.

Från Eddie Parteg 2024-09-25:
Neubronner - So. Vad gjorde svart?



24... Txf2+ 25.Kxf2 Dh6+ Vit gav upp, det blir matt efter 26.Kg2 Dh3+ 27.Kf3 Lg4.

SvD 2025-05-02: Jörgen Magnusson - Robert Bator. Vad gjorde svart?



20... Txb1+! 21.Kxb1 axb4 och vit gav upp, det finns inget försvar mot 22... Ta1#.

SvD 2025-05-09: Emil Muri - Jörgen Magnusson (Igen!) Från EM för synskadade 1995. Vad gjorde vit?



41.Sxd6! Dxd6 (Om 41... Txf3? 42.Sxe8+) 42.Tf7+! och svart förlorar ett torn, hur han än spelar.

På alla problem är rutan längst ner till vänster a1. Så vita bönder går uppåt sidan.

Av: Svante Wedin