

Schacklösningar 2025-8

2025-03-12

SvD 2024-11-24: Nei - Petrosjan. Vad gjorde vit?



1.Dg8+! Kxg8 2.Le6++! Kh8 3.Tg8#.

SvD 2024-12-01: Judit Polgar - Veselin Topalov. Vad gjorde vit?



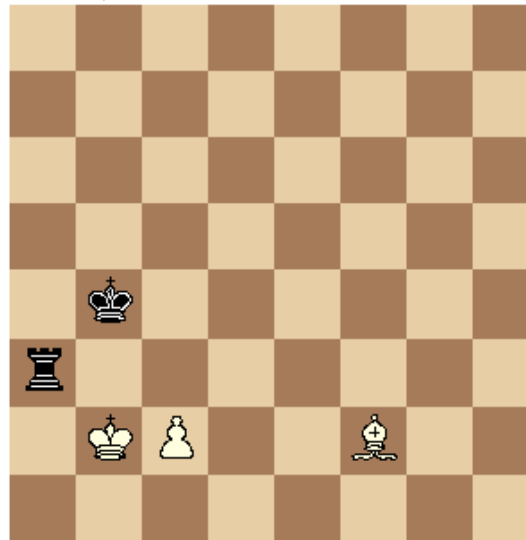
27.e6! Om 27... fxe6 28.Lxg7 Txg7 29.d7+ med tornvinst. Svart spelade istället 27... Txe6 men var chanslös efter 28.Lxg7.

Från Eddie Parteg 2024-09-25: Erbis - Kempf. Vit kan hota matt, hur?



1.Lc6! Hotar 2.Lxd7#, och om 1... Lxc6 2.Dd8+ Txd8 3.Txd8#.

SvD 2024-11-29: Studie av Leonid Kubbel, 1934. Vit drar och vinner!



1.Lc5+ är närliggande, men efter 1... Kxc5 2.Kxa3 Kc4 håller svart remi. Rätt är 1.Le1+ Ka4 2.Lc3! Txc3 3.Kxc3 och med kungen framför bonden vinner vit.

På alla problem är rutan längst ner till vänster a1. Så vita bönder går uppåt sidan.

Av: Svante Wedin