

## Schacklösningar 2025-9

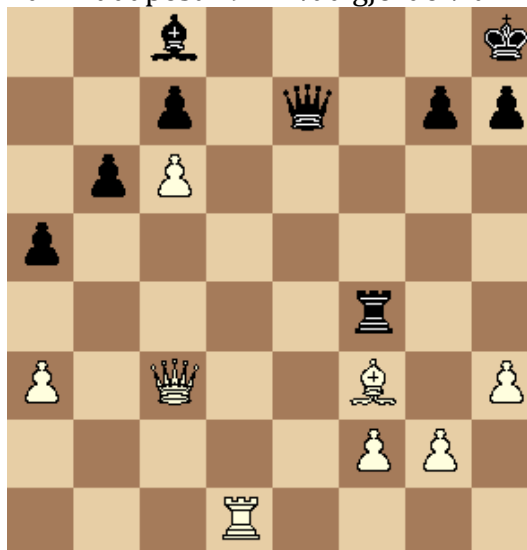
2025-03-19

SvD 2024-12-13: Rudolf Bonnaire - Bernt Nahlin. Vad gjorde vit?



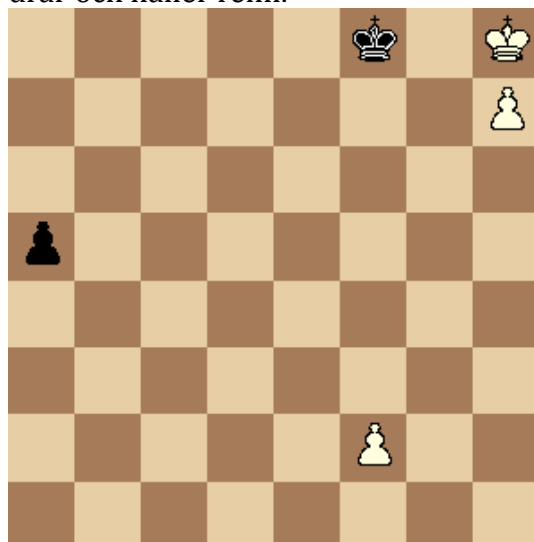
17.Sxg6+! hxg6 18.Dh4+ Svart gav upp inför oundviklig matt i nästa drag.

Från Eddie Parteg 2024-09-25: Szabo - Ban. Budapest 1947. Vad gjorde vit?



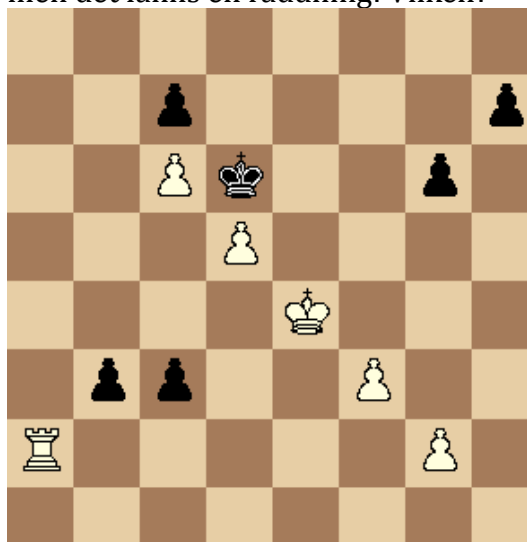
26.De5! Svart gav upp, det blir antingen matt eller tornförlust.

SvD 2024-12-06: Studie av Alexander Herbstmann, 1936. Räkneövning! Vit drar och håller remi.



1.f3 a4 2.f4 a3 3.f5 a2 4.f6 och nu blir det patt om svart promoverar till dam eller löpare. Torn funkade inte heller. 1.f4? förlorar, då skulle det sluta 4... a1L#!

SvD 2024-12-08: Hartmann - Rädisch. Från ett korrtschackparti. Vit gav upp, men det fanns en räddning! Vilken?



1.Te2! med idén 1... c2 2.Kd4! Följt av 3.Te6#. Svart måste spela 1... Kc5 men då hejdar vit bönderna med 2.Kd3. Kanske vit blev förhäxad av de svarta bönderna?

På alla problem är rutan längst ner till vänster a1. Så vita bönder går uppåt sidan.

Av: Svante Wedin