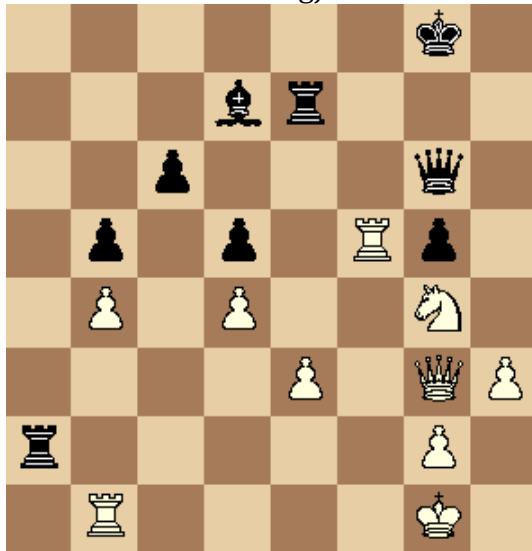


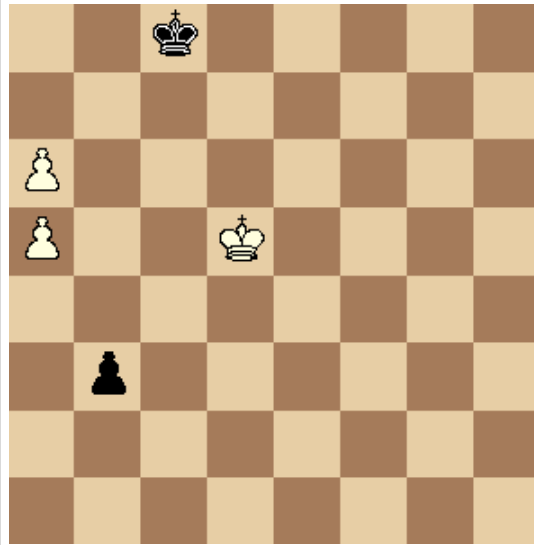
Schackproblem 2025-3

2025-01-29

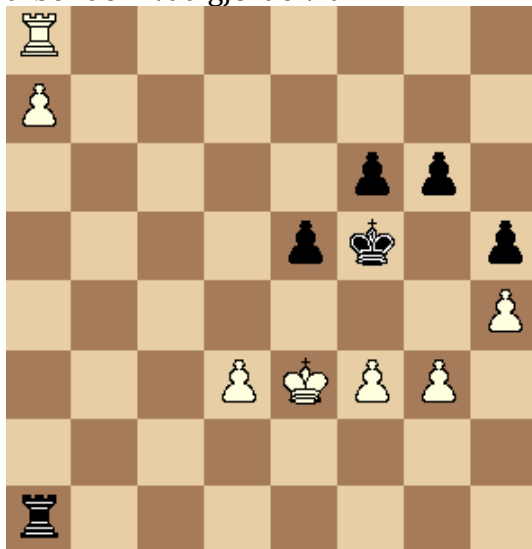
Från Eddie Parteg 2024-09-25:
Marzano - Gueci. Vad gjorde vit?



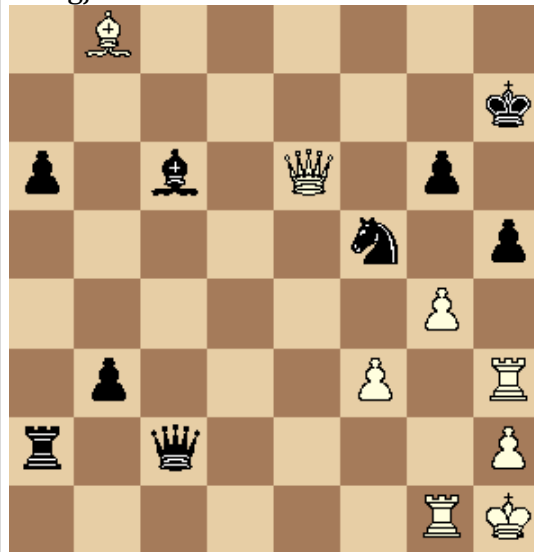
Svd 2024-10-18: Studie av Kubbel,
1922. Vit drar och håller remi.



SvD 2024-10-20: Glavina - Oms. Här
gäller det att schack svart för att få ned
a-bonden. Vad gjorde vit?



SvD 2024-10-13: Brynell - Macieja.
Vad gjorde svart?



På alla problem är rutan längst ner till vänster a1. Så vita bönder går uppåt sidan.

Lycka till!

Av: Svante Wedin