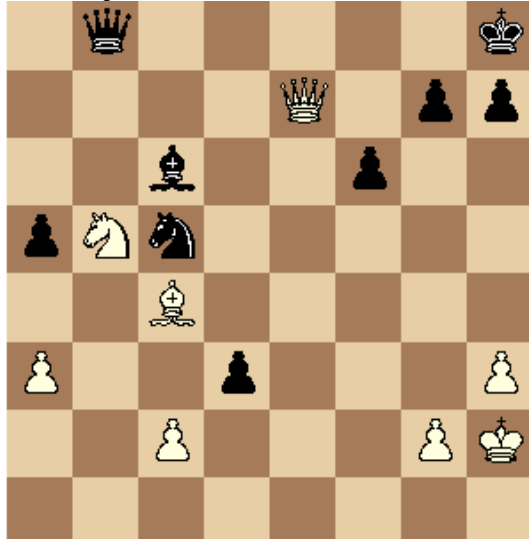


# Schackproblem 2025-14

2025-05-07

SvD 2025-01-19: Emanuel Berg - Hans Tikkanen. Vit är förlorad, men har möjlighet att gillra en fälla. Vad kunde vit ha spelat?



Från Eddie Parteg 2024-09-25: Simon Olsson - Lars Madebrink. Vad gjorde svart?



SvD 2025-01-24: Nils Gustaf Renman - Ulf Korman. Vad gjorde vit?



SvD 2025-01-26: Wagener - Ribbegren. Vad gjorde svart?



På alla problem är rutan längst ner till vänster a1. Så vita bönder går uppåt sidan.

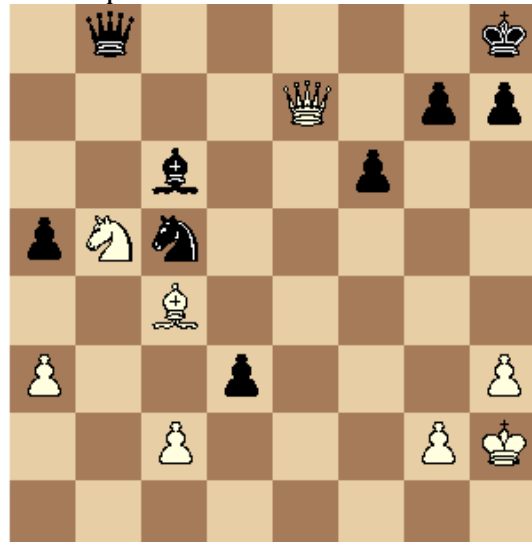
Lycka till!

Av: Svante Wedin

## Schacklösningar 2025-14

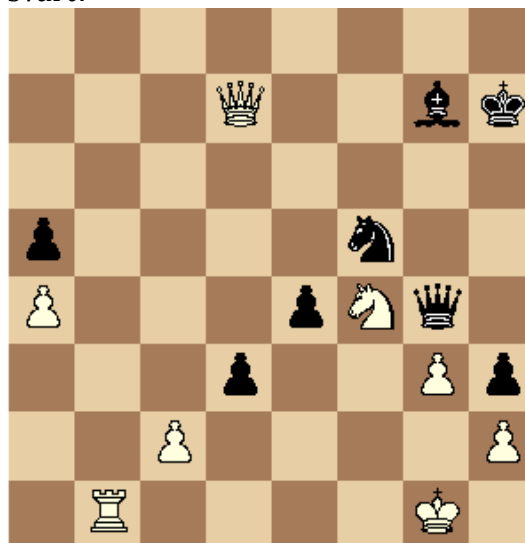
2025-05-07

SvD 2025-01-19: Emanuel Berg - Hans Tikkanen. Vit är förlorad, men har möjlighet att gillra en fälla. Vad kunde vit ha spelat?



35.Sd6 Om svart nu spelar 35... Se4 kan vit göra 36.Dd8+!! Dxd8 37.Sf7+ Kg8 38.Sxd8+ Kf8 39.cxd3 och vit vinner! Svart spelar bättre 35... Sb7. Berg spelade 35.g3 och gav upp efter 35... Se4 36.Sc7 dxc2.

Från Eddie Parteg 2024-09-25: Simon Olsson - Lars Madebrink. Vad gjorde svart?



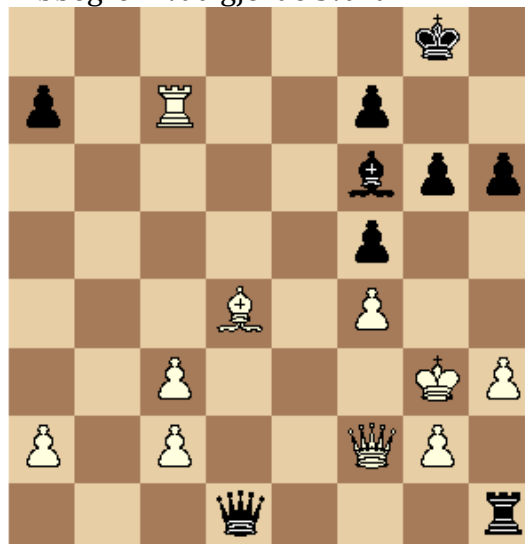
37... Sxg3! 38.Dxg4 Ld4#. Om 38.Tb7 Se2++ 39.Kf2 Dg1#.

SvD 2025-01-24: Nils Gustaf Renman - Ulf Korman. Vad gjorde vit?



50.g4+! fxg4 51.Td5+ uppgivet. 50.Txb8? blir bara remi, 50... Dxf4+ 51.Kg1 Dc1+ 52.Kf2 Dd2+ 53.Kf3 Dd3+.

SvD 2025-01-26: Wagener - Ribbegren. Vad gjorde svart?



37... Lh4+!! 38.Kxh4 Dg4#.

På alla problem är rutan längst ner till vänster a1. Så vita bönder går uppåt sidan.