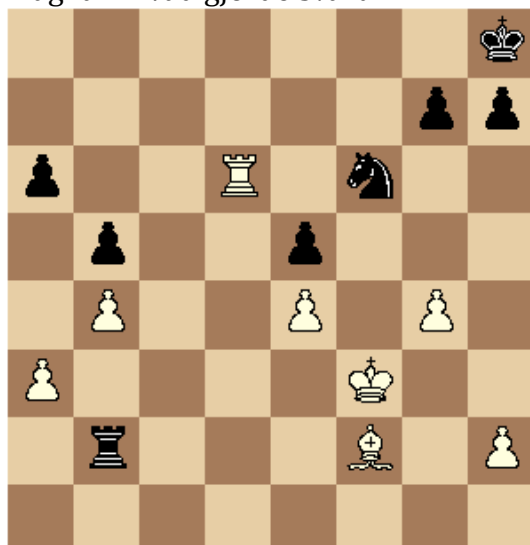


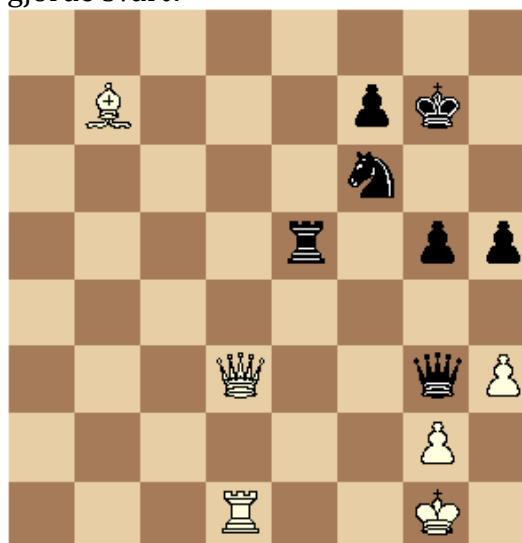
Schackproblem 2025-13

2025-04-23

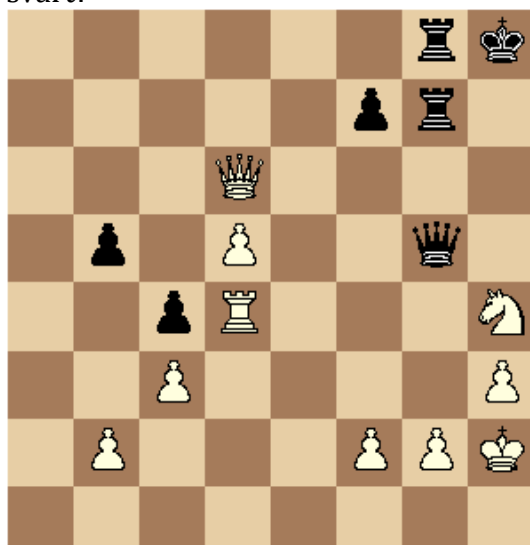
SvD 2025-01-12: Bakhmatov -
Maghami. Vad gjorde svart?



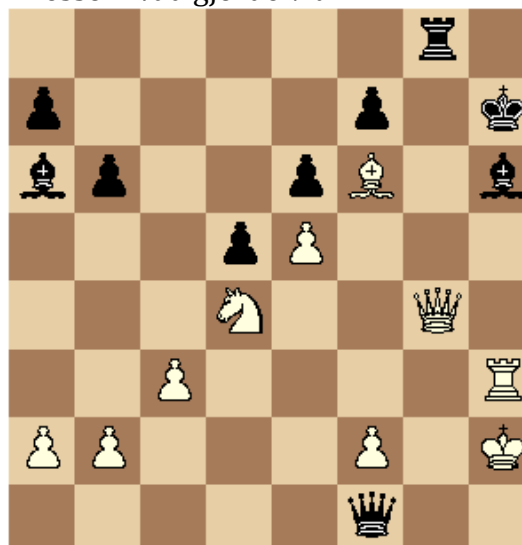
Från Eddie Parteg 2024-09-25:
Elisabeth Pähtz - Pia Cramling. Vad
gjorde svart?



SvD 2025-01-10: Håkan Åkvist -
Romuald Grabczewski. Vad gjorde
svart?



SvD 2025-01-17: Josef Ask - Joel
Åkesson. Vad gjorde vit?



På alla problem är rutan längst ner till vänster a1. Så vita bönder går uppåt sidan.

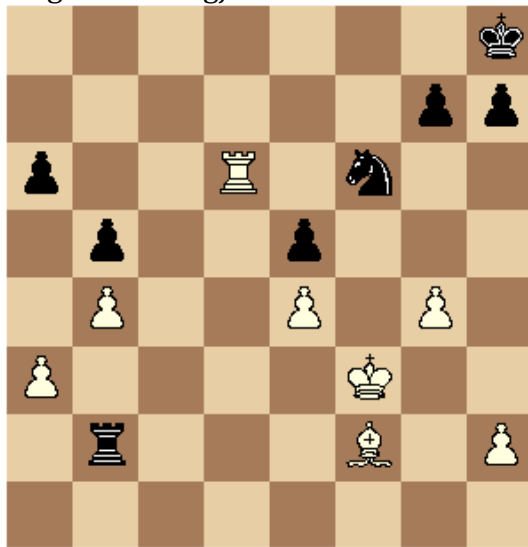
Lycka till!

Av: Svante Wedin

Schacklösningar 2025-13

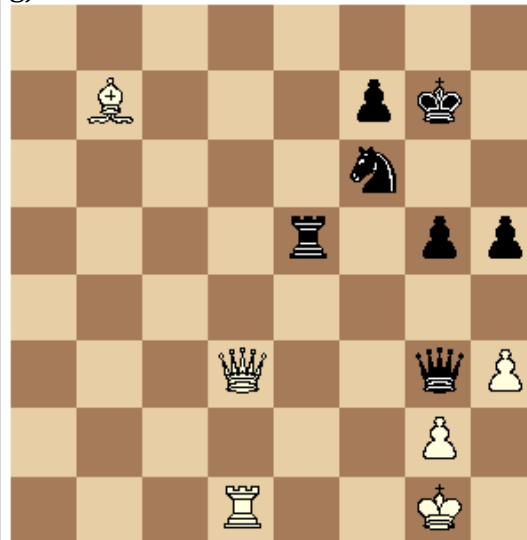
2025-04-23

SvD 2025-01-12: Bakhmatov - Maghami. Vad gjorde svart?



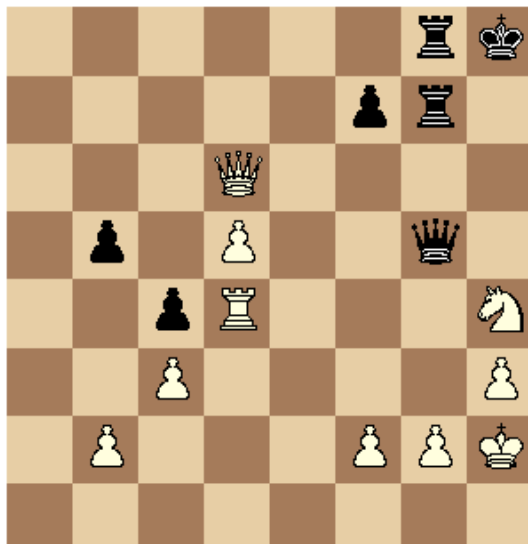
38... Txf2+! 39.Kxf2 Sxe4+ följt av 40... Sxd6. Jag vet inte om vit gav upp direkt efter svarts 38:e drag.

Från Eddie Parteg 2024-09-25: Elisabeth Pähtz - Pia Cramling. Vad gjorde svart?



47... Te1+! Vit gav upp, hon förlorar damen.

SvD 2025-01-10: Håkan Åkvist - Romuald Grabczewski. Vad gjorde svart?



48... Dxc2+! 49.Sxc2 Txc2+ 50.Kh1 Tg1+ 51.Kh2 T8g2#.

SvD 2025-01-17: Josef Ask - Joel Åkesson. Vad gjorde vit?



34.Txh6+! Kxh6 35.Dh4+ Kg6 36.Dg5+ Kh7 37.Dh5#.

På alla problem är rutan längst ner till vänster a1. Så vita bönder går uppåt sidan.

Av: Svante Wedin