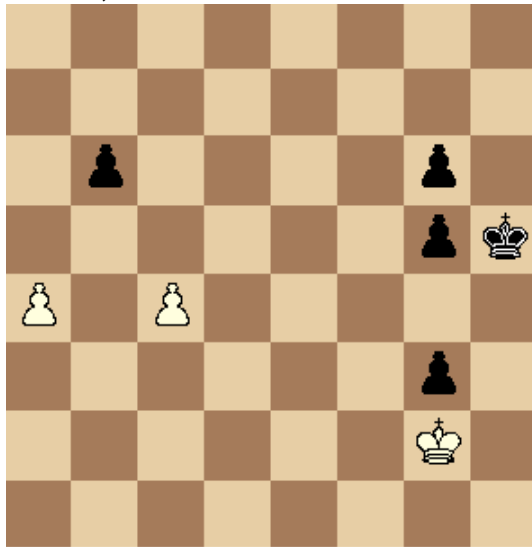


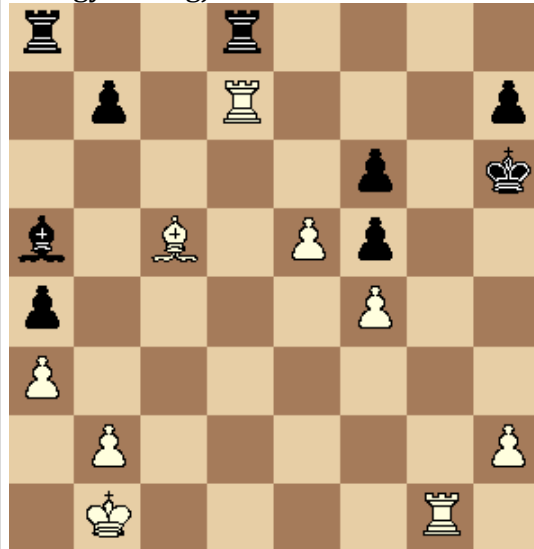
Schackproblem 2025-5

2025-02-14

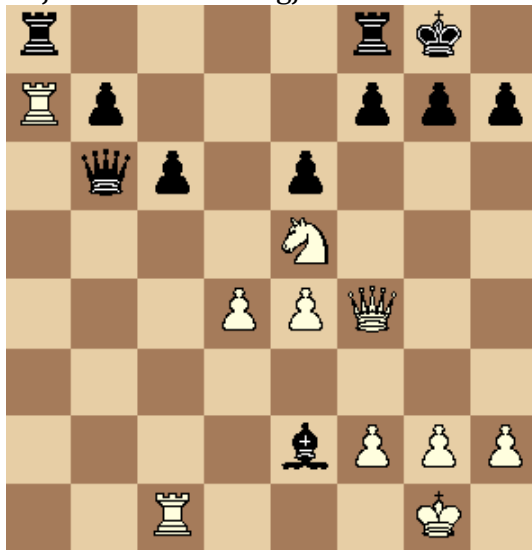
SvD 2024-11-01: Studie av Leonid Kubbel, 1927. Vit drar och vinner!



Från Eddie Parteg 2024-09-25: Ett nästan studieartat slut! Polugaevsky - Szilagyi. Vad gjorde vit?



SvD 2024-11-03: Magnus Wahlbom - Kaj Andersson. Vad gjorde vit?



Från Martin Skjöldebrand 2024-12-16: Från analys av parti mellan okänd och Evgeny Bareev, Hastings 1990. Vit drar och vinner!



På alla problem är rutan längst ner till vänster a1. Så vita bönder går uppåt sidan.

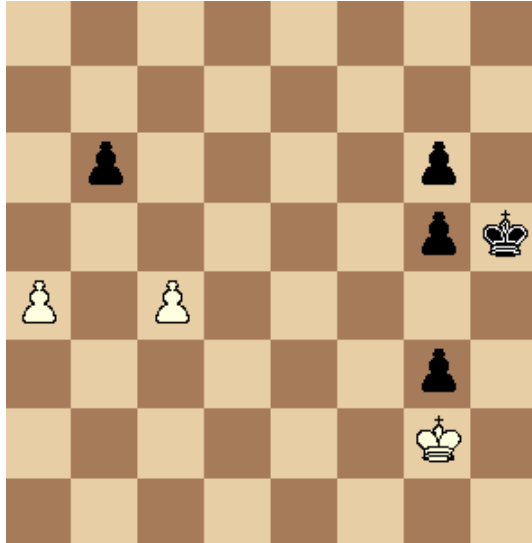
Lycka till!

Av: Svante Wedin

Schacklösningar 2025-5

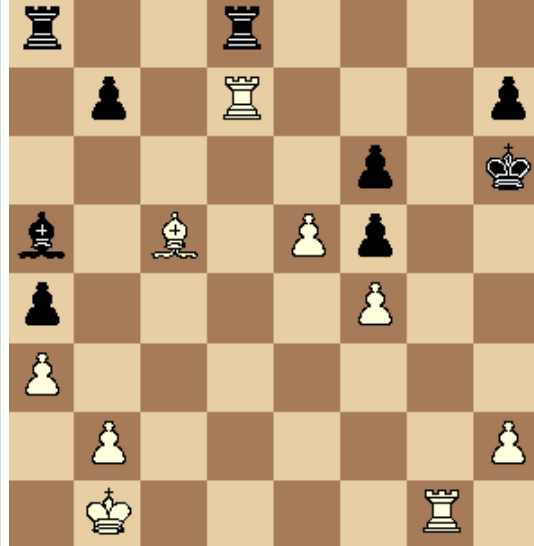
2025-02-14

SvD 2024-11-01: Studie av Leonid Kubbel, 1927. Vit drar och vinner!



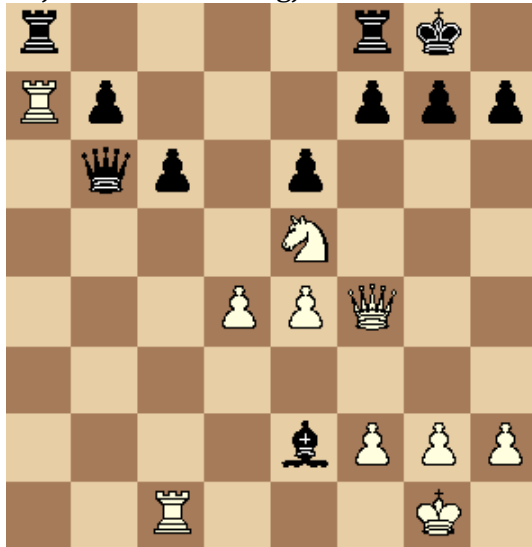
1.a5! bxa5 2.c5 a4 3.c6 a3 4.c7 a2
5.c8D a1D 6.Dh3#. 1.c5? Ger nya
damer, men ingen vinst.

Från Eddie Parteg 2024-09-25: Ett
nästan studieartat slut! Polugaevsky -
Szilagy. Vad gjorde vit?



32.Lf8+! Txf8 33.Td3 Svart gav upp,
matten på h3 går inte att gardera.

SvD 2024-11-03: Magnus Wahlbom -
Kaj Andersson. Vad gjorde vit?



22.Dxf7+!! Kh8 (Om 22... Txf7
23.Txa8+ Tf8 24.Txf8+ Kxf8 25.Sd7+
och vinner svarts dam.) 23.Txb7!
Fortsatte partiet med 23... Txf7
24.Sxf7+ Kg8 25.Txb6 Kxf7 26.Tbxc6
och med torn och två bönder för
löpare vann vit snabbt.

Från Martin Skjöldebrand 2024-12-16:
Från analys av parti mellan okänd och
Evgeny Bareev, Hastings 1990. Vit drar
och vinner!



1.Dxe4! dxe4 2.Sg6! (Hotar Th8#)
fxg6
3.Lxe6+ Kf8 4.Th8#.

På alla problem är rutan längst ner till vänster a1. Så vita bönder går uppåt sidan.
Av: Svante Wedin